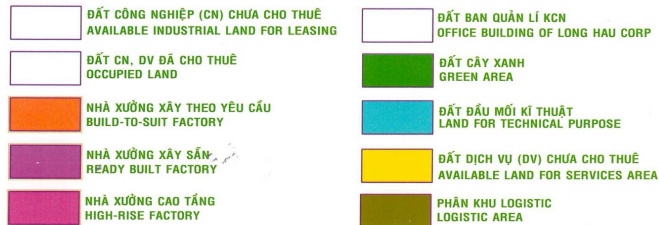
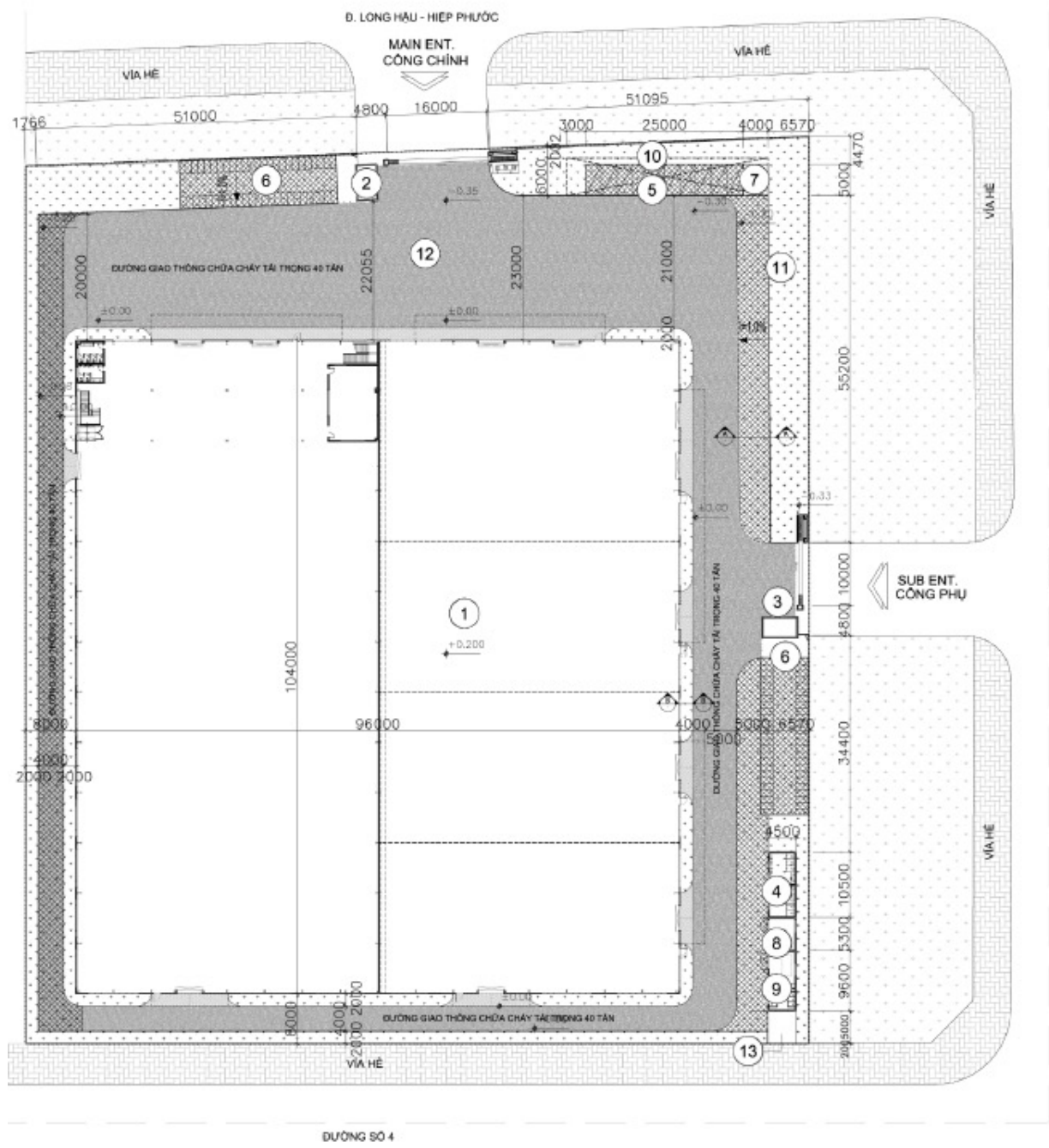


## KHU CÔNG NGHIỆP LONG HẬU-HUYỆN CẦN GIUỘC-TỈNH LONG AN



2. MASTER PLAN



ĐƯỜNG SỐ 5

STT NO.	LOẠI BẤT TYPE OF SOIL	DIỆN TÍCH AREA(m²)	TỶ LỆ RATIO(%)
1	DT XD GD MÔI - New Building Area (BUILDING AREA) :	10,157.74	57.45
	- WAREHOUSE : 9,984 m2		
	KHO HÀNG		
	+ GUARDHOUSE-1 : 19.72 m2		
	NHÀ BẢO VỆ-1		
	+ GUARDHOUSE-2 : 19.72 m2		
	NHÀ BẢO VỆ-2		
	+ TOILET : 47.7 m2		
	NHÀ VỆ SINH		
	+ PUMP HOUSE : 20 m2		
	NHÀ NHÀ BƠM		
	+ WASTE STORAGE : 23.85m2		
	KHO RÁC		
	+ GENERATOR & ELECTRIC ROOM : 43.20 m2		
	MÁY PHÁT ĐIỆN		
2	- LANDSCAPE (INCLUDING GRASS BLOCK) CẢNH QUAN (BAO GỒM GẠCH TRỒNG CỎ)	3557.42	20.12
3	- INTERNAL ROAD ĐƯỜNG NỘI BỘ	3964.84	22.43
TOTAL/TỔNG CỘNG		17,680	100.00

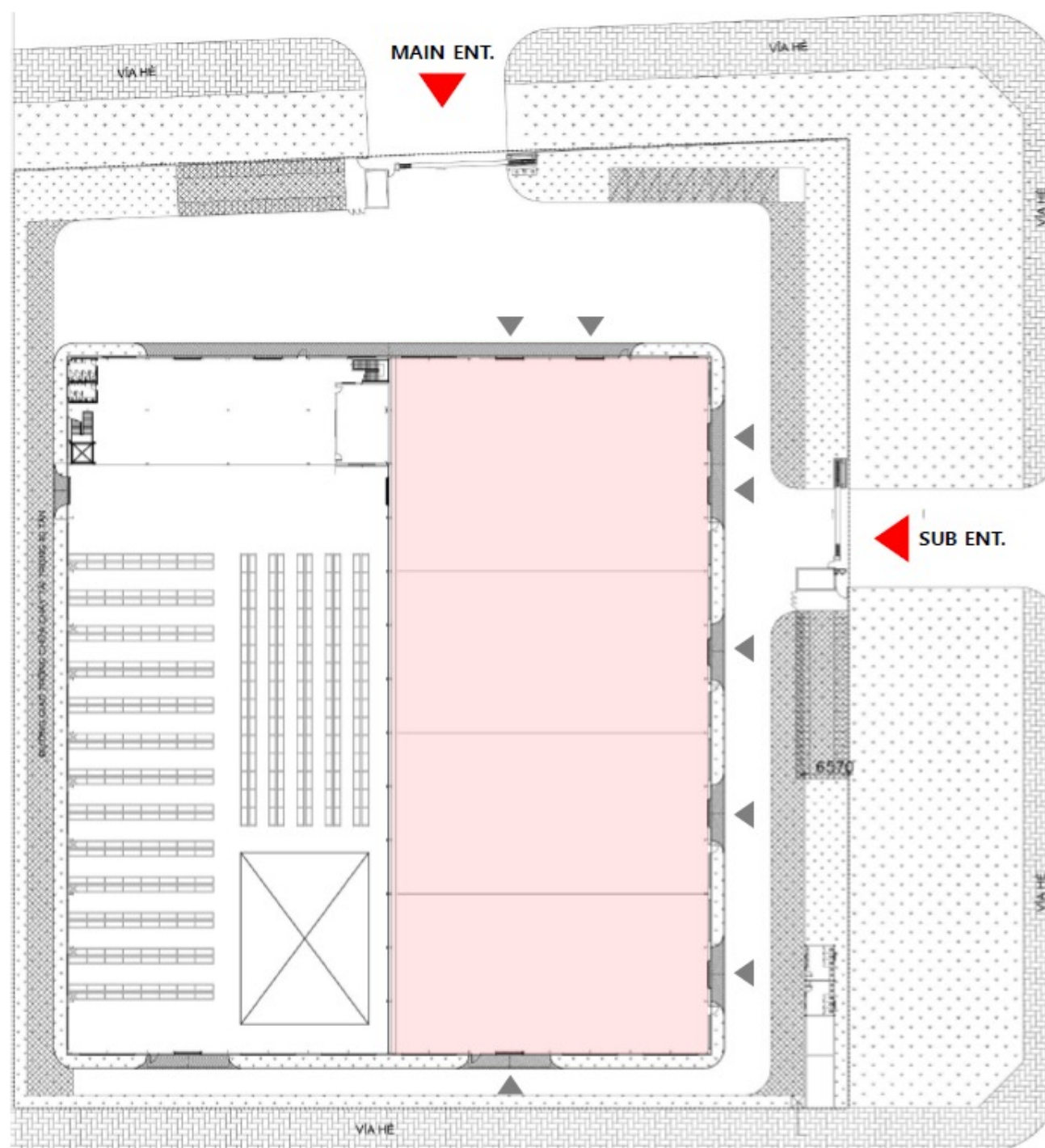
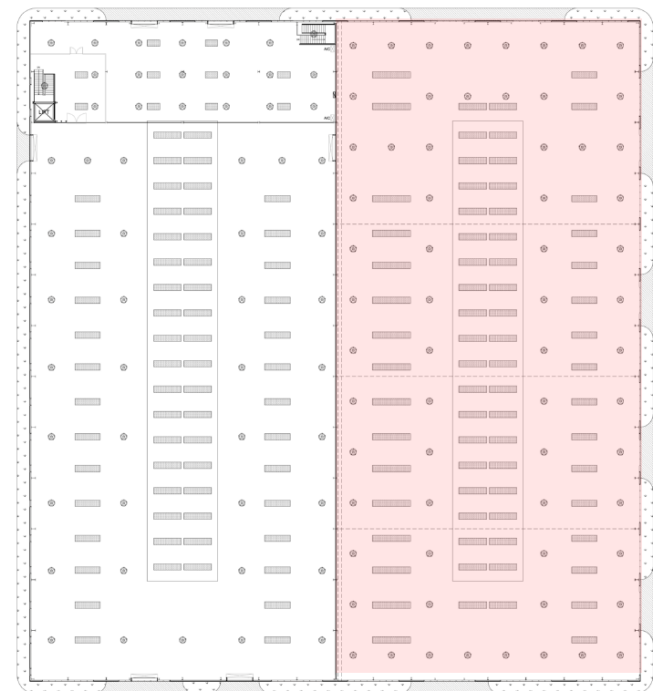
①	WAREHOUSE(96X104) KHO HÀNG	9984 m²
②	GUARDHOUSE-1(5.8X3.4) NHÀ BẢO VỆ-1	19.72 m²
③	GUARDHOUSE-2(5.8X3.4) NHÀ BẢO VỆ-2	19.72 m²
④	TOILET(4.6x10.6) NHÀ VỆ SINH	47.25 m²
⑤	CAR PARKING LOT(5X25)-NO ROOF BÃI XE HƠI - KHÔNG MÁI	125 m²
⑥	BIKE PARKING LOT(2 X 7.6 X 25)-NO ROOF BÃI XE MÁY - KHÔNG MÁI	380 m²
⑦	PUMP HOUSE(5X4) NHÀ BƠM	20 m²
⑧	WASTE STORAGE(4.5X5.3) KHO RÁC	23.85 m²
⑨	GENERATOR & ELECTRIC ROOM (4.5X9.6) MÁY PHÁT ĐIỆN VÀ PHÒNG ĐIỆN	43.20 m²
⑩	UNDERGROUND WATERTANK BỂ NƯỚC NGẦM	224 m²
⑪	LANDSCAPE ( INCLUDING GRASS BLOCK ) CẢNH QUAN (BAO GỒM GẠCH TRỒNG CỎ)	3562.02 m²
⑫	INTERNAL ROAD ĐƯỜNG NỘI BỘ	3994.58 m²
⑬	TRANSFORMER TRẠM BIẾN ÁP	22.5 m²



## 3. WAREHOUSE FLOOR PLAN

**Construction :**  
**03/2020**

**Hand over expect :**  
**12/2020**



### LOCATION

Lô U-2B, KCN Long Hậu mở rộng,  
Xã Long Hậu Huyện Cần Giuộc,  
Tỉnh Long An

### SITE AREA

17,680 m<sup>2</sup>

### RENTAL AREA

4,992 m<sup>2</sup>

### HEIGHT

12.9 m

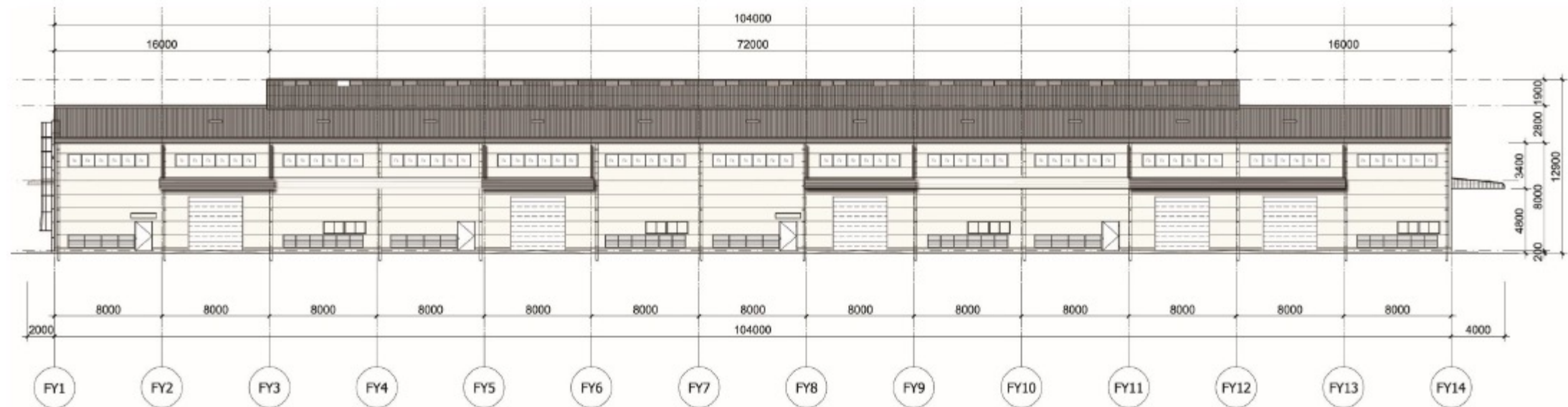
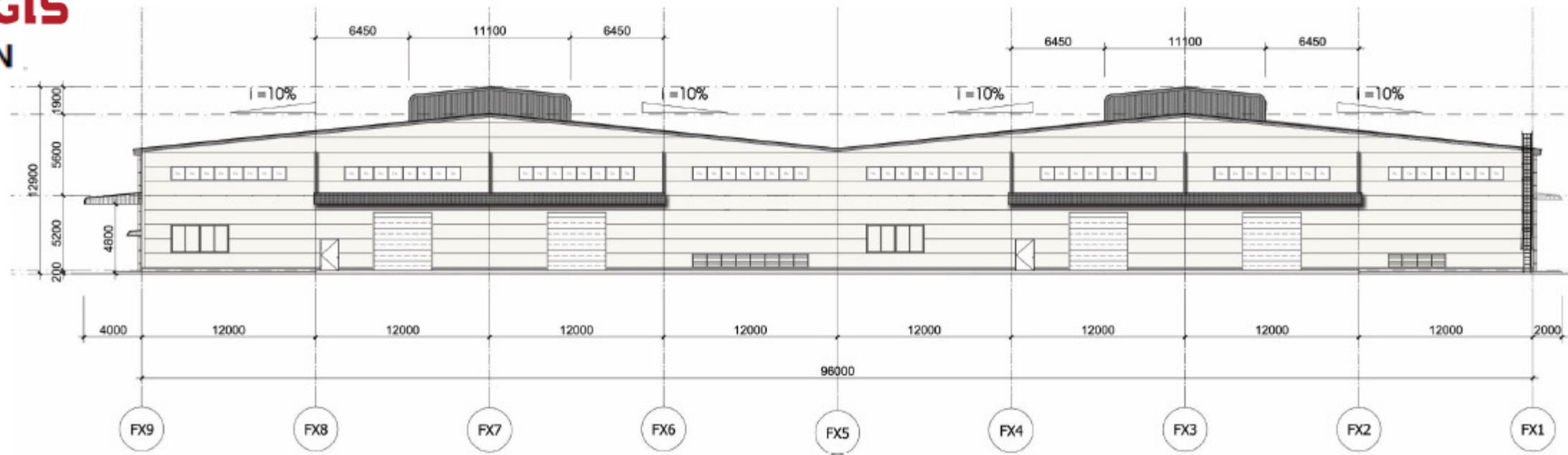
### MATERIAL

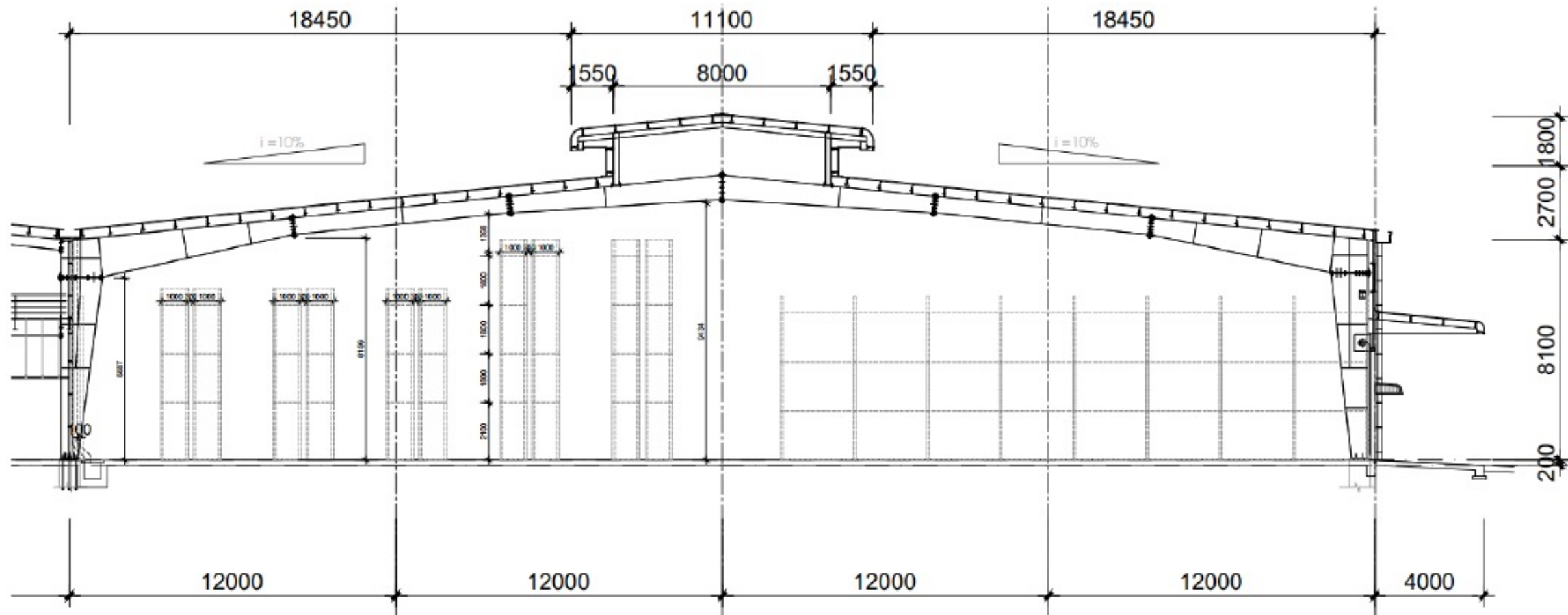
Roof - Corrugated Steel Sheet  
Wall - EPS Panel

### FLOOR LOAD

2 ton/m<sup>2</sup>

## 4. ELEVATION







# Material & Design.

- ① Material : Roof Corrugated Steel Sheet  
Wall : EPS Panel (heat prevention)
- ② Floor Load: 2 tons/m<sup>2</sup>, hardener.
- ③ Height : 12.9 m
- ④ Main entry : 20.8 m , Sub entry : 14.8 m
- ⑤ Power station : 1500KVA  
Voltage: 22kv/380, 50 HZ
- ⑥ Capacity of water supply: 16 m<sup>3</sup>/day
- ⑦ Capacity of waste water : 12.8 m<sup>3</sup>/day



	Land (m2)	NLA (m2)	GFA (m2)
LOGIS I	17,000	4,992	10,000
LOGIS II	140,000	TBC	TBC
Total	157,000	4,992	10,000