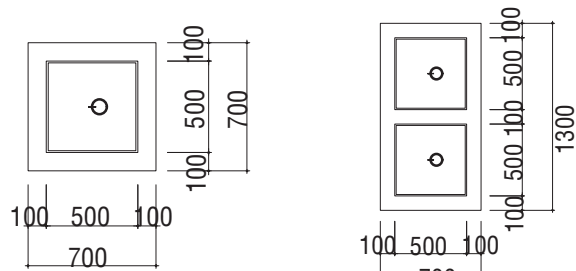


- Nhà bảo vệ
- Cây xanh, vỉa hè
- Nhà văn phòng
- WC nhà văn phòng
- Bãi xe ô tô
- Khu vực giữ xe máy
- Trạm điện
- Giao thông nội khu
- WC ngoài nhà xưởng
- Khu đất bao quanh nhà xưởng
- Bể PCCC
- Hệ thống thoát nước thải

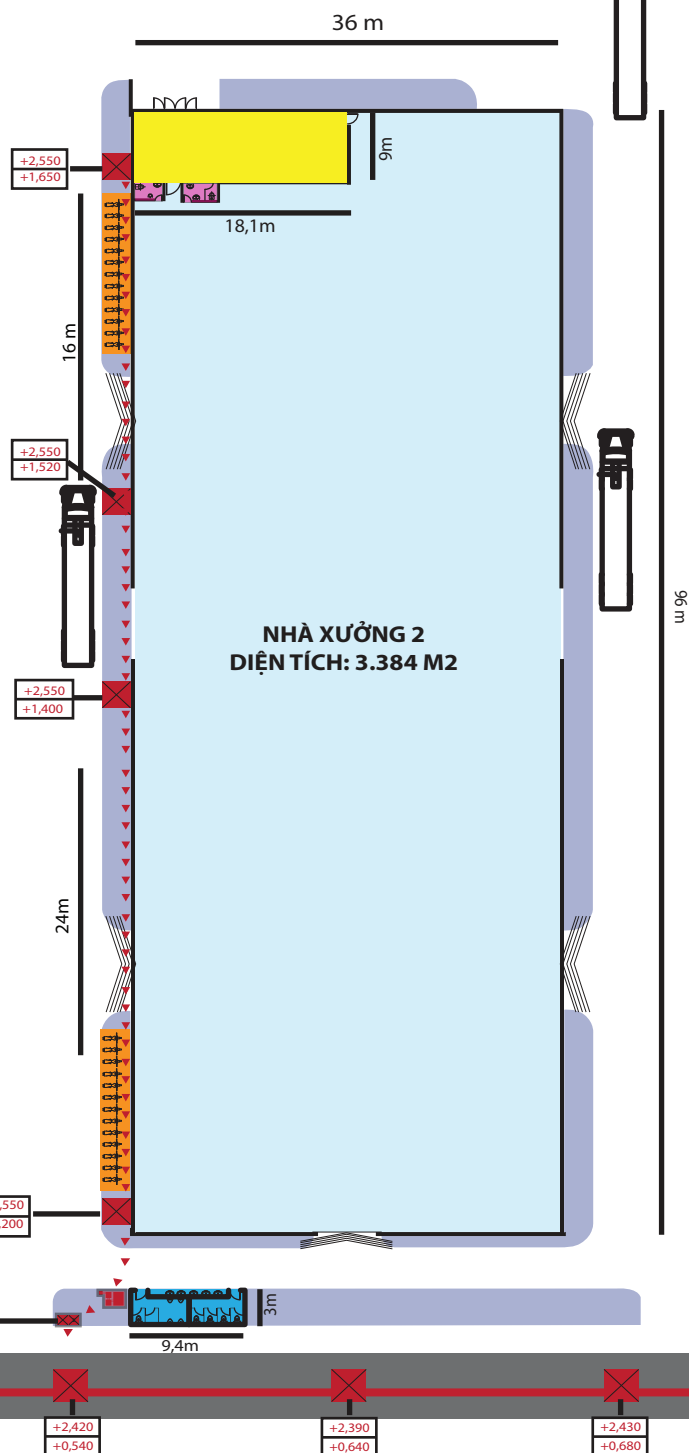
2,38 m — Cao độ đỉnh hố ga nước thải
0,83 m — Cao độ dòng chảy nước thải

- Hố ga loại 1
- Hố ga loại 2

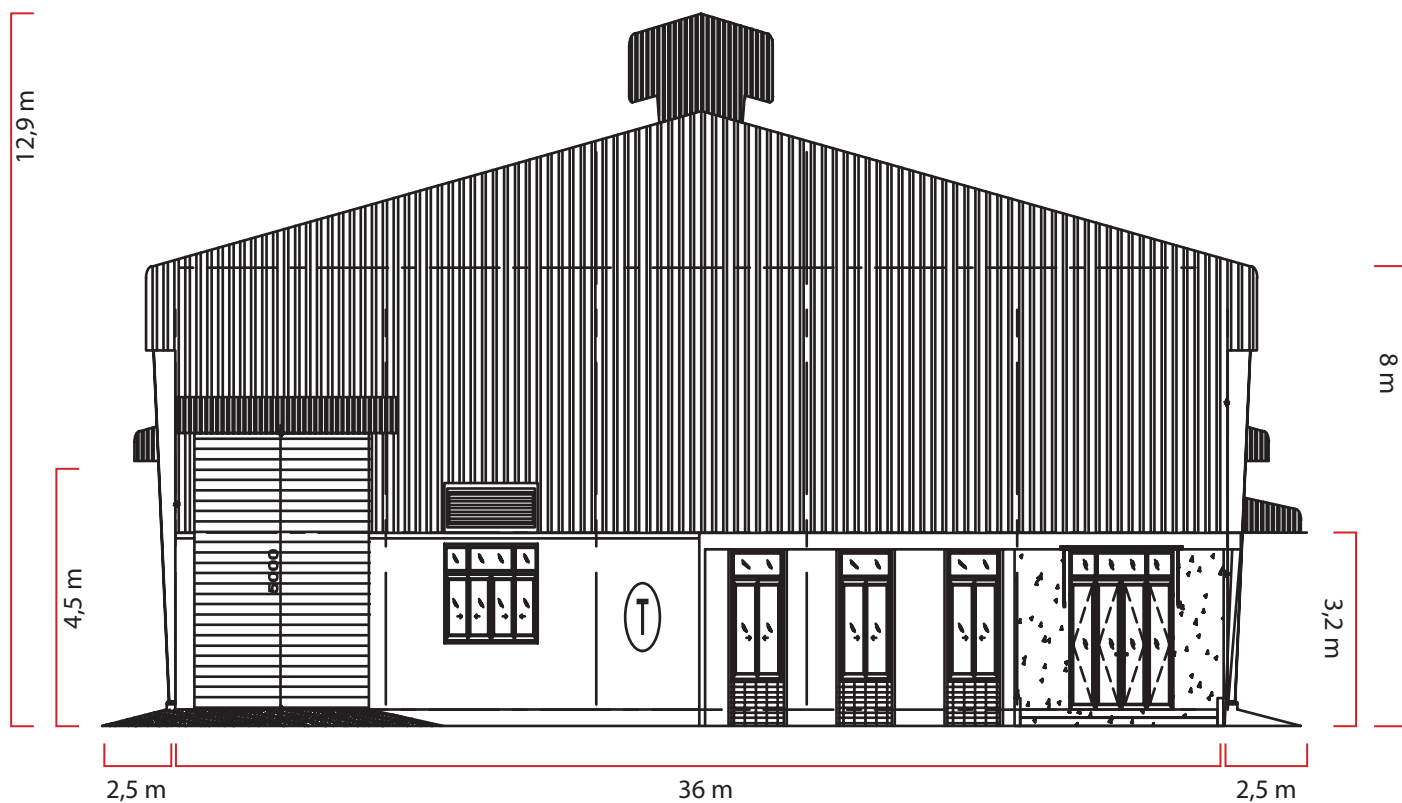


Hố ga loại 1

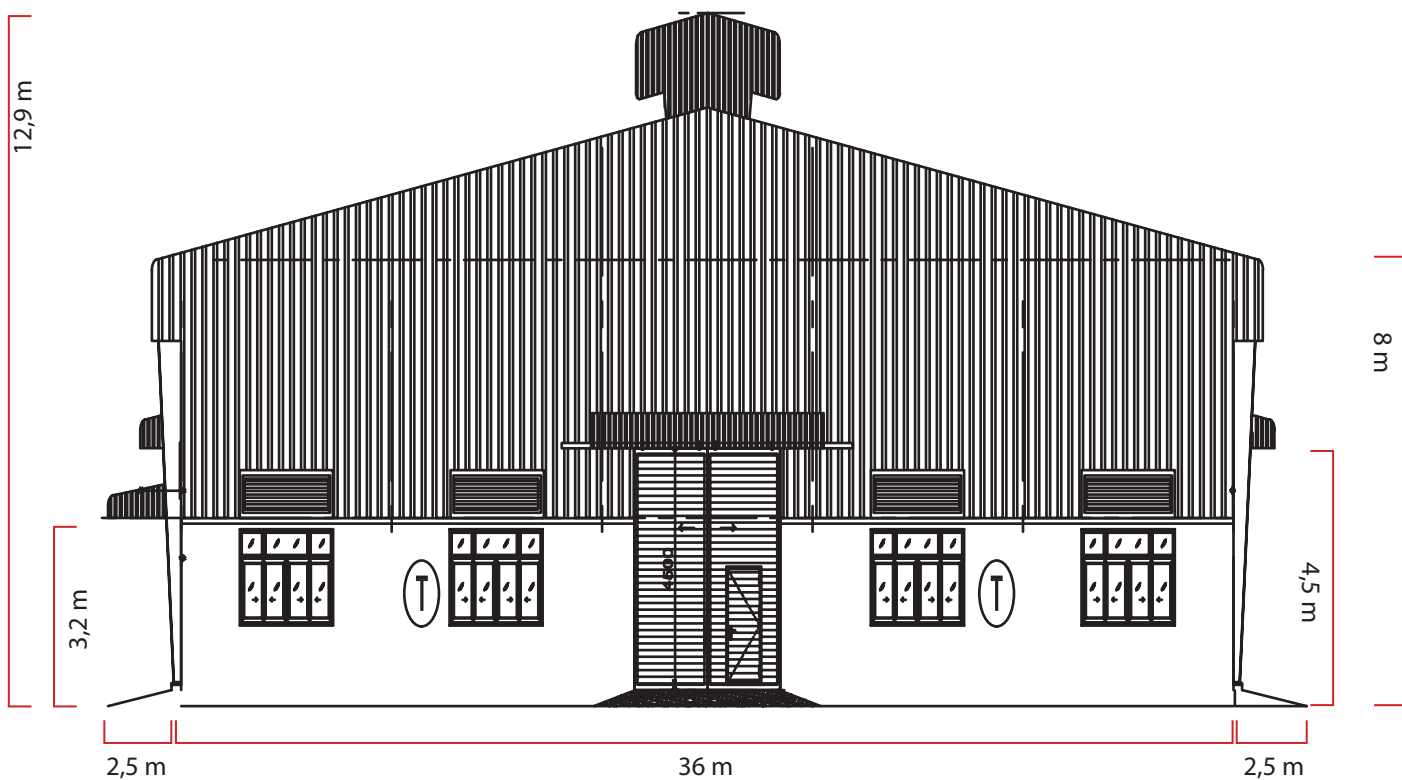
Hố ga loại 2



96 m

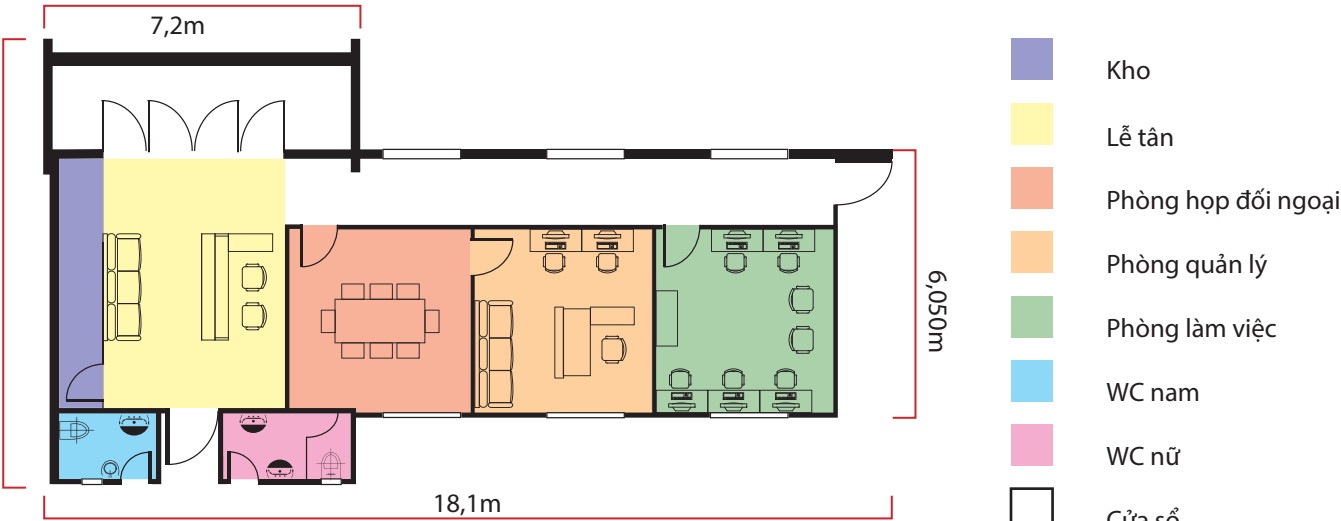


Mặt đứng mặt trước nhà xưởng 2

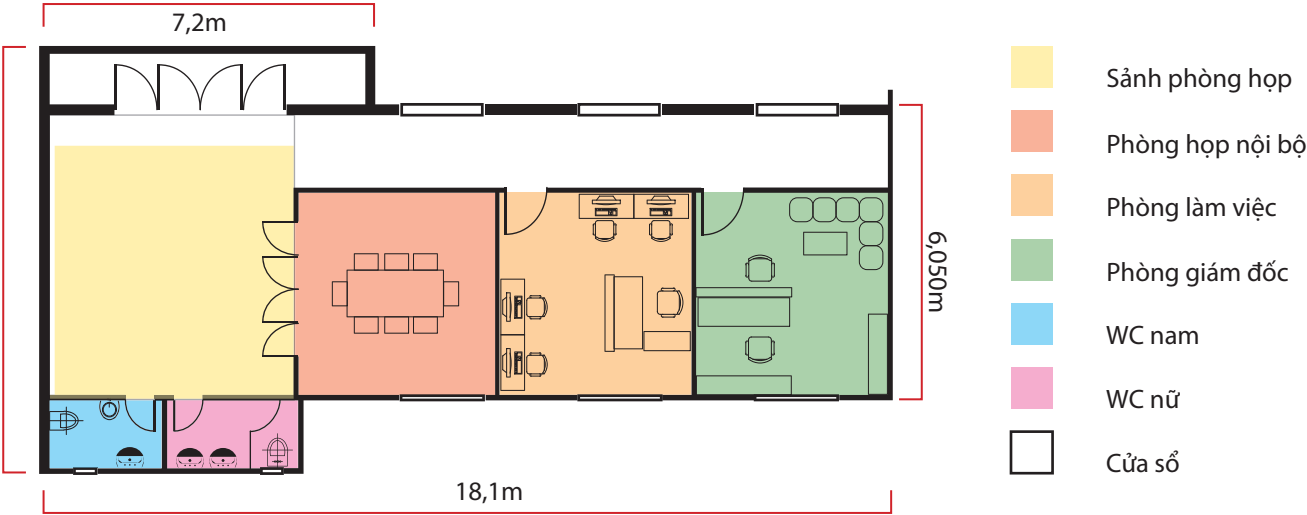


Mặt đứng mặt sau nhà xưởng 2

NHÀ XƯỞNG 2 - NHÀ VĂN PHÒNG



Tầng trệt văn phòng Nhà xưởng 2
Diện tích 100 m²



Tầng lầu văn phòng Nhà xưởng 2
Diện tích 100 m²

DIỆN TÍCH

VĂN PHÒNG -TẦNG TRỆT : 100m²

- Chiều ngang: 6,050m
- Chiều dài: 18,1m
- Chiều cao: 3,2m

VĂN PHÒNG - TẦNG LẦU: 100m²

- Chiều ngang: 6,050m
- Chiều dài: 18,1m
- Chiều cao: 3,2m

THÔNG SỐ KỸ THUẬT

- Cửa ra vào: 4 cánh mở - kính trong 8 ly, khung nhôm, pano nhôm
- Cửa sổ: 2 cánh lùa - kính trong 8 ly, khung nhôm, pano nhôm

NỀN TRỆT:

- Nền BTCT #250 dày 120
- Tấm PE
- Đất đầm chặt K=0.9

NỀN LẦU:

- Nền BTCT #250 dày 120
- Trần hoàn thiện sơn nước

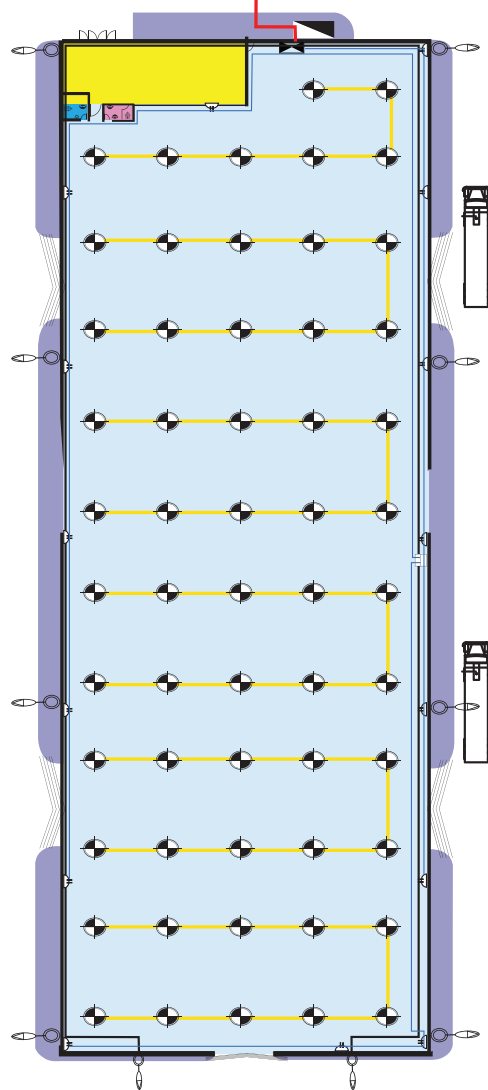
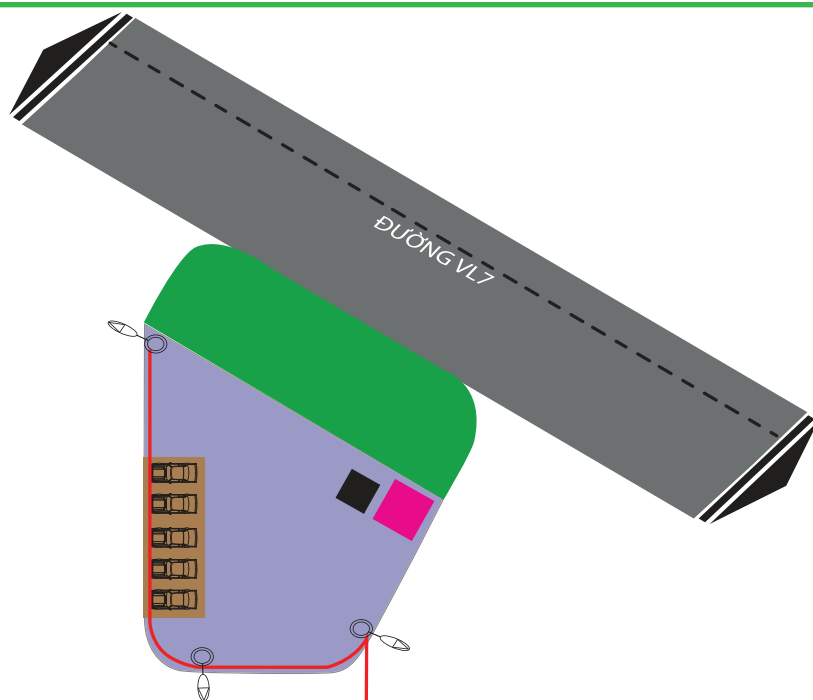
NỀN WC:

- Lát gạch 300x300 chống trượt
- Vữa xi măng M100 tạo dốc 2% về phía thu dày tối thiểu 2cm
- Chống thấm sàn KOVA CT11A (quét chân tường cao 600)
- Sàn BTCT

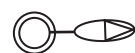
HOÀN THIỆN TƯỜNG

- Tường xây gạch ống câu gạch thẻ
- Vữa trát xi măng mác 75 dày 15 (2 mặt)
- Tường sơn nước trong và ngoài

NHÀ XƯỞNG 2 - HỆ THỐNG ĐIỆN



Tủ tổng DB3



Cần đèn d60 dài 3,8m



Trụ đèn chiếu sáng tròn cột cao 10m



Cáp CXV 2x6mm² + E 4mm² luồn trong máng cáp 100x100mm máng cáp 100x100mm



Cáp CXV 2x6mm² + E 4mm² luồn trong ống HDPE 60/50 đi ngầm đường nội bộ



Ổ cắm điện 3 chấu



Cáp CXV 2x2,5mm² + E 2,5mm² luồn trong ống PVC D25



Đèn LED chiếu sáng nhà xưởng 200W



Cáp CXV 2x4 mm² + E 2,5mm² luồn trong ống PVC D25



Hộp nối trung gian 100x100mm âm tường

9,4m

3m

NHÀ XƯỞNG 2 - HỆ THỐNG PCCC

